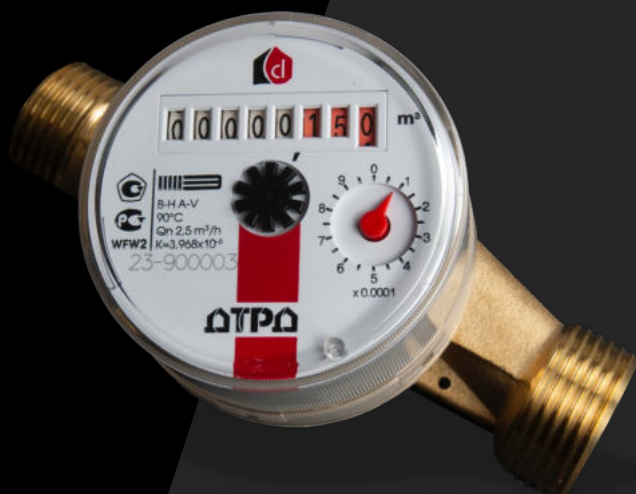




# МЕХАНИЧЕСКИЙ СЧЕТЧИК ВОДЫ

каталог



Механические крыльчатые одноструйные водосчетчики ДТРД применяются для учета водопотребления в системах водоснабжения любого типа:

- в индивидуальных домах
- в квартирах, офисах, административных зданиях

Допускается использование счётчика холодной воды ХВС в качестве счётчика горячей воды и счётчика горячей воды ГВС в качестве счётчика холодной воды. Для удобства пользователей мы рекомендуем устанавливать счётчики горячей и холодной воды в соответствии с цветовой маркировкой.

Типичные пользователи:

- строительные организации
- эксплуатирующие организации (ДЕЗ, РЭУ, ЖСК, ТСЖ)
- индивидуальные потребители

## преимущества

Счетчики на воду ДТРД производятся по немецкой лицензии из качественных комплектующих

Устойчивость к повышенному давлению в системе водоснабжения (до 25 Атм)

Межповерочный интервал для счетчиков холодной и горячей воды - 6 лет (с 1 октября 2013 г.)

Устойчивость к повышенной температуре (до 110°C).

## Особенности


- Минимальная чувствительность (счетчик начинает фиксировать расход воды около 10 л/час);
- Лучшая антимагнитная защита
- Функциональный дизайн и удобная шкала считывания показаний
- Экологичность (при производстве корпусов не используется никелевое покрытие)
- Не требуется соблюдения прямых участков до и после прибора;
- Допускается горизонтальная и вертикальная установка приборов.
- По желанию заказчиков прибор комплектуется монтажным набором и обратным клапаном


# ПОВЫШЕННАЯ НАДЕЖНОСТЬ

Срок гарантии 6 лет



# КОНТАКТЫ

 Московская область, г. Балашиха,  
Носовихинское шоссе, вл. 253

 +7(495) 734-93-70  
+7 (926) 527-81-57  
+7 (977) 945-42-75

 [info@dtrd.ru](mailto:info@dtrd.ru)  
<https://dtrd.ru>

